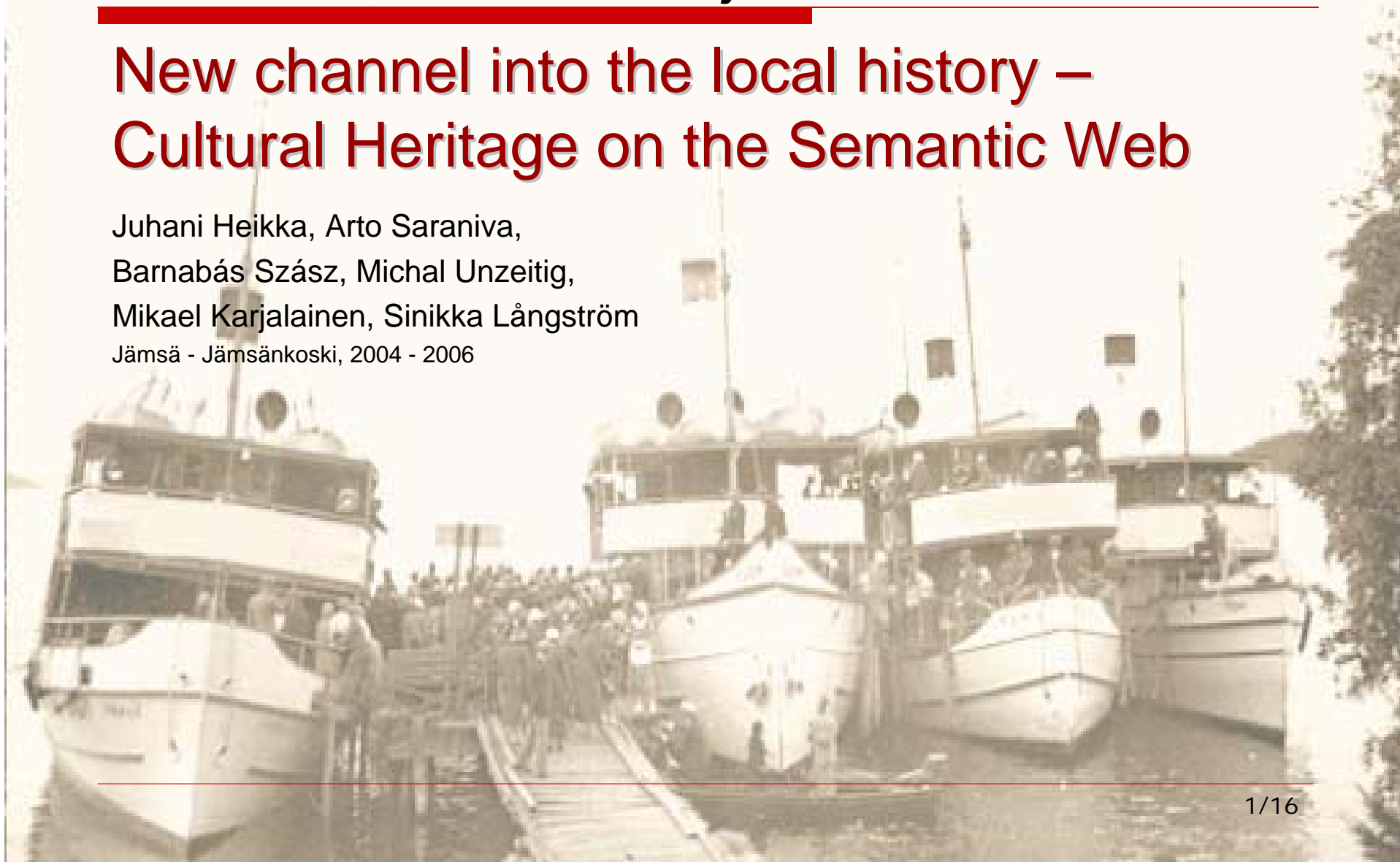


The Museum24 Project

MUSEO24

New channel into the local history – Cultural Heritage on the Semantic Web

Juhani Heikka, Arto Saraniva,
Barnabás Szász, Michal Unzeitig,
Mikael Karjalainen, Sinikka Långström
Jämsä - Jämsänkoski, 2004 - 2006



Content

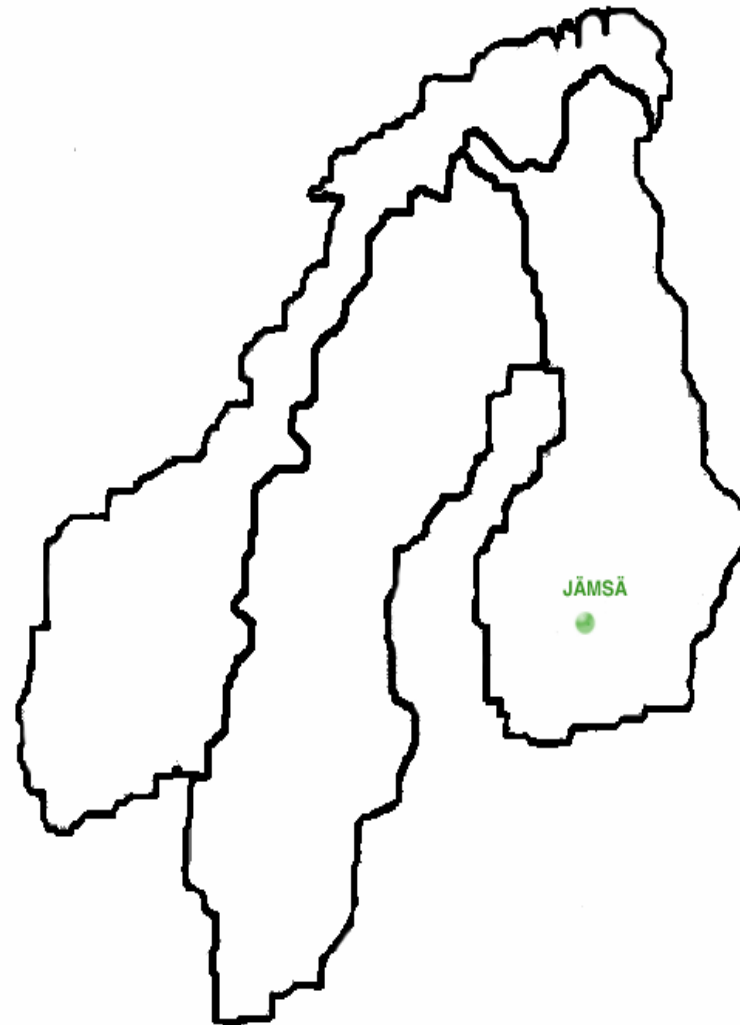
1. Project background and aims
2. Content Management
3. Ontology
4. Annotation Tool
5. LiveSearch
6. Public Search
7. Semantic Folders
8. Semantic Timeline
9. Conclusion

In co-operation with

MUSEO24

- Jämsä
- Jämsänkoski
- Artio Co
- UPM
- University of Jyväskylä
- ERDF
- Local heritage associations

Implementation
2004 - 2007



Target groups

MUSEO24

- Inhabitants in Jämsä Region
- Schools
- Local companies
- Tourists

Examples of the content

MUSEO24

- Architecture and buildings
- History of work – local forestry and aviation industry
- Museums
- Local news in the past
- Old maps
- Memories
- Old photos

⇒ The story of Jämsä region

The aims are to increase... MUSEO24

- **Access** to the local cultural heritage
- **Prominence** of Jämsä and Jämsänkoski in Finland and abroad.
- **Versatility** of the local cultural heritage
- **Identity** of the people living in the region and their common knowledge of the local history
- **Interactive tools** for schools

and to create a **new publication tool with Semantic Web properties**

Content Management

MUSEO24

MUSEO24

ETUSIVU AJANKOHTAISTA TEKSTIT MEDIA ONTOLOGIA KÄYTTÄJÄT TILASTOT ASETUKSET LOKIT POISTU

TEKSTIT Ominaisuudet Muokaus Oikeudet

[Esikatselu] Tässä on ohjeeni.

Koodi Työvä ja kuvan kohdistus

1950-luvun kiemurat ilmailuteollisuuden taivaalla

Kotimaisen Vihuri -harjoitushävittäjän sarjavalmistus 1951-55 oli valonpilkkahaud lentokoneiteollisuudelle. Kuorevedellä valmistettiin Vihureiden sivut, vakaajat, peräsimet ja siivkkeet. Kokoonpano tapahtui Tampereella. Vihuri -sarjan jälkeen lentokonetöytä oli lähinnä Vampire -suihkukoneiden korjauksissa.

Suomalaisesta alkeiskoulukoneesta Tuuli III:sta odotettiin sarjajalusta, mutta Ilmavoimat hankivatkin ruotsalaisia Saab Safireja. Englantilaisen Gnat -hävittäjän lisenssivalmistus suunnitelmat kariutuivat loppusuoralla. Valmet Oyn hallintoneuvosto päätti joulukuussa 1957 lopettaa lentokoneiteollisuuden kokonaan, jolle seuraavaan helmikuuhun mennessä tulisi työtilauksia.

© 2006 . Kaikki oikeudet pidätetään.

MUSEO24

ETUSIVU AJANKOHTAISTA TEKSTIT MEDIA ONTOLOGIA KÄYTTÄJÄT TILASTOT ASETUKSET LOKIT POISTU

TEKSTIEN HALLINTA

[Luo kansio] [Muokkaa]

Paikallinen nimi	Julkinen nimi	Muutospäivä	
100	Polulla ja teillä	20.02.06	[Luo kansio] [Muokkaa] [Poista] [Käytä]
200	Työssä	20.02.06	[Luo kansio] [Muokkaa] [Poista] [Käytä]
300ei_julkaista_vielä	Opissa	08.02.06	[Luo kansio] [Muokkaa] [Poista] [Käytä]
500	Vapaalla	20.02.06	[Luo kansio] [Muokkaa] [Poista] [Käytä]
600	Museokierros	20.02.06	[Luo kansio] [Muokkaa] [Poista] [Käytä]
800	Tutkijan kammio	20.02.06	[Luo kansio] [Muokkaa] [Poista] [Käytä]
800aikajana	Aikajana	01.02.06	[Luo kansio] [Muokkaa] [Poista] [Käytä]
930	Info	24.01.06	[Luo kansio] [Muokkaa] [Poista] [Käytä]
940	Järjestelmään	21.02.06	[Luo kansio] [Muokkaa] [Poista] [Käytä]
950Kuvakokelmia	Kuvakokelmat	01.02.06	[Luo kansio] [Muokkaa] [Poista] [Käytä]

Kohdista jokaiseen: [Luo kansio] [Muokkaa] [Poista] [Käytä]

[Luo teksti]

Tekstit/Tekstien hallinta

Kansiotaso 1: Museo24
Tälle tasolle kansioita lisää vain järjestelmän pääkäyttäjä.

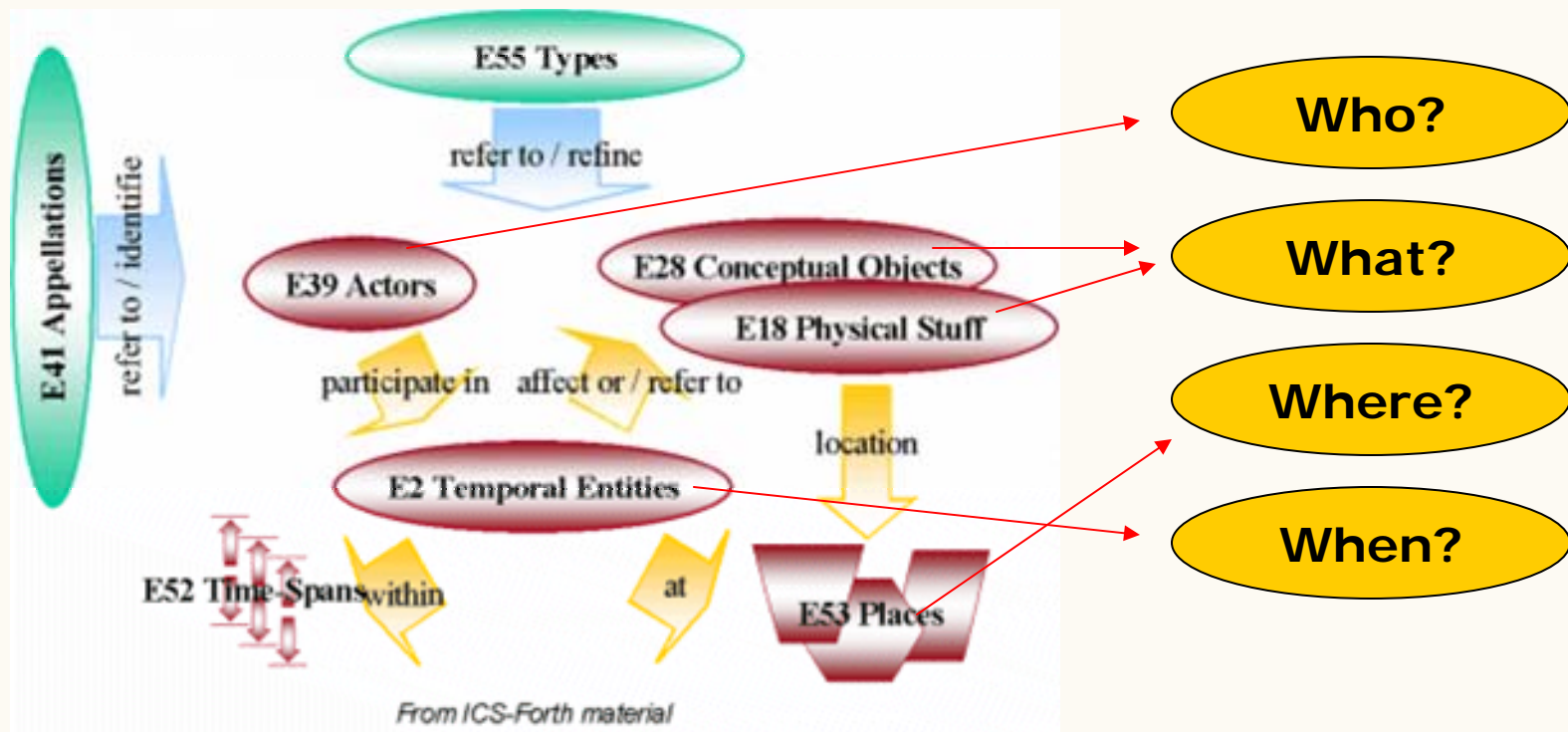
Jokaiselle Museo24-osiolla on oma pääkansionsa valmiina. Valitse oikea työkansio ja napsauta linkkiä (linkki = kansio kuvake ja kansion nimi). Jos etsimäsi kansio ei näy aloitusnäkylässä, napsauta vasemmalta alareunasta **sivupainiketta** (Sivu 1, Sivu 2 jne.) tai painikkeita **Edellinen sivu** ja **Seuraava sivu**.

Huom! Vaikka näet kaikki ympäristön kansiot, sinulla on luku- ja kirjoitusoikeus ainoastaan niihin kansioihin, joihin pääkäyttäjä on ne sinulle määrittellyt. Yleensä kyseessä on oman aihealueesi kansio.

Kansiotaso 2: Museo24/Polulla ja teillä
Tälle tasolle kansioita lisää yleensä järjestelmän pääkäyttäjä.

Valitse oikea työkansio ja napsauta linkkiä. Jos etsimäsi kansio ei näy aloitusnäkylässä, napsauta alareunasta **sivupainiketta** (Sivu 1, Sivu 2 jne.) tai painikkeita **Edellinen sivu** ja **Seuraava sivu**.

Reduced view of the CIDOC CRM ontology



- User interface

Ontology properties

Note:	<input type="text"/>	<input type="button" value="↑"/> <input type="button" value="↓"/>	en	<input type="button" value="v"/>	<input type="button" value="+"/> <input type="button" value="✖"/>
Author:	<input type="text"/>	Actor (E39)		<input type="button" value="v"/>	<input type="button" value="+"/> <input type="button" value="✖"/>
Rights held by:	<input type="text"/>	Actor (E39)		<input type="button" value="v"/>	<input type="button" value="+"/> <input type="button" value="✖"/>
About					
Who:	<input type="text"/>	Actor (E39)		<input type="button" value="v"/>	<input type="button" value="+"/> <input type="button" value="✖"/>
What:	<input type="text"/>	Stuff (E70)		<input type="button" value="v"/>	<input type="button" value="+"/> <input type="button" value="✖"/>
Where:	<input type="text"/>	Place (E53)		<input type="button" value="v"/>	<input type="button" value="+"/> <input type="button" value="✖"/>
When:	<input type="text"/>	Temporal Entity (E2)		<input type="button" value="v"/>	<input type="button" value="+"/> <input type="button" value="✖"/>

- How does it work?

About

Who: Actor (E39) + ✕

What: Stuff (E70) + ✕

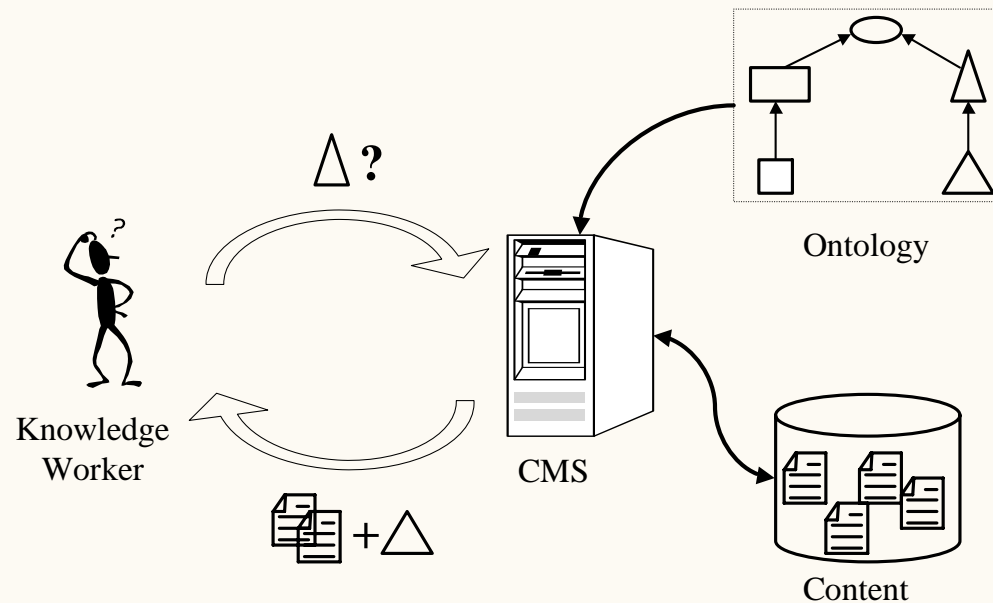
Where: Helsinki ✕
Jämsänkoski + ✕

When: Temporal Entity (E2) + ✕

- Why we need LiveSearch?
aim: build and use controlled vocabularies

Public Search

- Searching in the ontology
- Displaying related content

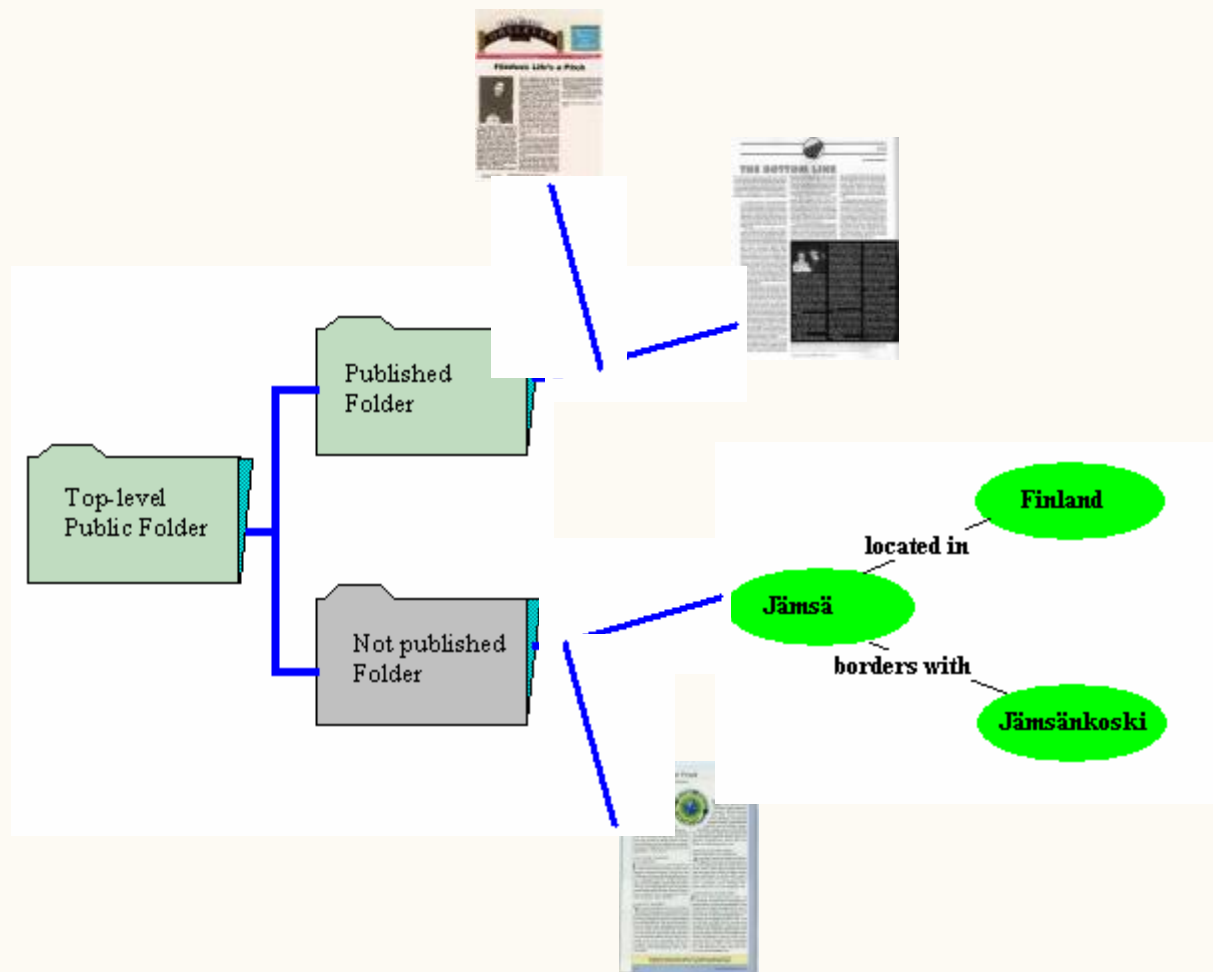


Search Query Sample

MUSEO24

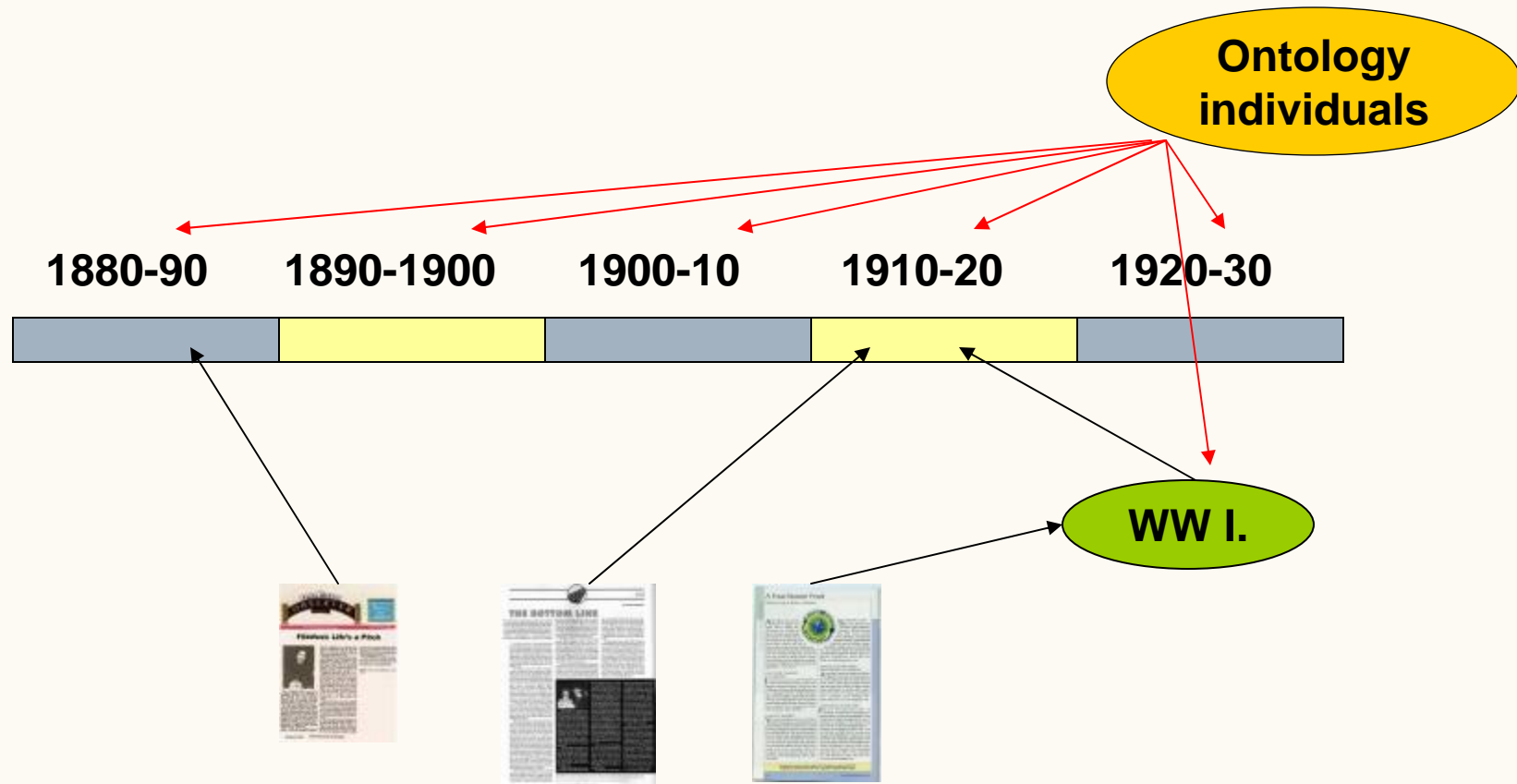
```
SELECT ?x
FROM <http://imnetti.fi/vmuseum/museum24>
WHERE
  (?x, rdf:type, mpeg-7:Image),
  (?x, cidoc:shows_visual_item, ?y),
  (?y, rdf:type, cidoc:Man-Made_Object),
  (?y, cidoc:has_type, 'church'),
  (?y, cidoc:is_located_on, ?z),
  (?y, cidoc:beginning_is_qualified_by, ?year)
  (?z, cidoc:borders_with, 'Jamsa'),
AND
  ?year < 1900
USING
  rdf FOR <http://www.w3.org/1999/02/22-rdf-syntax-ns#>
  cidoc FOR <http://imnetti.fi/vmuseum/cidoc#>
  mpeg-7 FOR <http://imnetti.fi/vmuseum/cidoc-mpeg7#>
```

Semantic folders



Semantic Timeline

MUSEO24



- Challenges
 - Insufficient amount of ontology individuals
- Demonstrated tools
 - LiveSearch
 - Annotation Tool
 - Public Search
 - Semantic Folders
 - Semantic Timeline

Merci de votre attention.

MUSEO24

Thank You for Your attention.

www.museo24.fi

